

Bu testte toplam 7 soru vardır.

1. Sodyum nitroprussit dihidrat bileşiği $\text{Na}_2[\text{Fe}(\text{CN})_5\text{NO}]\cdot 2\text{H}_2\text{O}$ formülüne sahip bir kompleks bileşiktir.

Sadece bu bileşiğin yapısındaki elementleri kullanarak aşağıdaki bileşiklerden hangisi oluşturulamaz?

(Bir element birden fazla kez kullanılabilir)

- A) Kezzap
B) Sud Kostik
C) Yemek Sodası
D) Asetik asit
E) Zaç Yağı

3. İyonik bağ taşıyan bir bileşik hakkında verilen aşağıdaki ifadelerden hangisi **kesinlikle** doğrudur?

- A) Yapısında en az bir tane metal elementi vardır.
B) Katı halde elektriği iletir.
C) Molekülleri en az iki atomdan oluşur.
D) Fiziksel hali katıdır.
E) Tekrarlayan birim hücrelerden oluşur.



P A R A K S İ L E N K İ M Y A

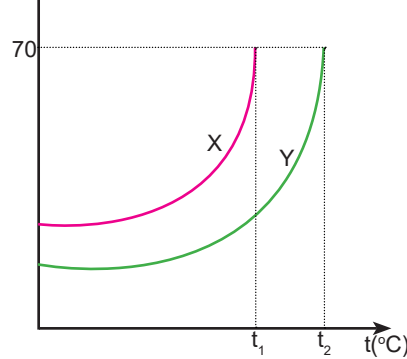


2. X elementi $^{40}_{20}\text{Ca}$ atomu ile izobar $^{44}_{22}\text{Ti}$ ile izotondur.

Buna göre X elementi hakkında verilen aşağıdaki ifadelerden hangisi doğrudur?

- A) Bulunduğu periyotta elektron ilgisi en büyük elementtir.
B) Son yörüngesi tam doludur.
C) Bulunduğu grupta iyonlaşma enerjisi en büyük elementtir.
D) Ca^{2+} iyonunun çapı nötr X atomundan küçüktür.
E) Ti^{4+} ile izotoptur.

4. P(cm-Hg)



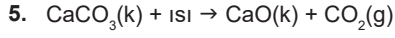
X ve Y sıvılarına ait buhar basıncı sıcaklık grafiği yukarıda verilmiştir.

Buna göre sıvılar ile ilgili olarak verilen;

- I. Aynı koşullarda X'in viskozitesinin Y'den fazla olması beklenir.
II. Y'nin normal kaynama sıcaklığı $t_2^\circ\text{C}$ dir.
III. Y sıvısı, X sıvısında uçucu olmayan bir katı çözülerek hazırlanan bir çözelti olabilir.

ifadelerinden hangileri doğrudur?

- A) Yalnız I
B) Yalnız III
C) I ve II
D) II ve III
E) I, II ve III

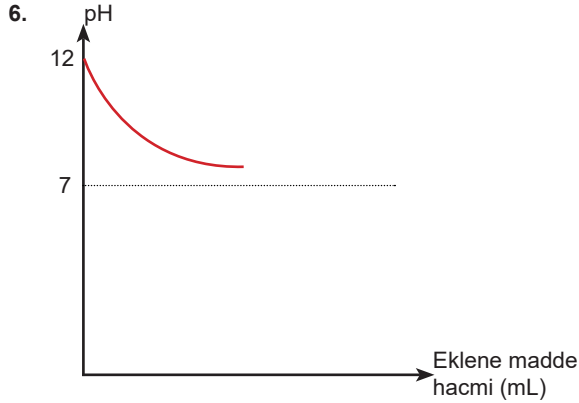


Yukarıdaki kimyasal tepkime hakkında verilen aşağıdaki ifadelerden hangisi **yanlıştır**?

- A) Isı alan heterojen bir tepkimedir.
- B) Katı kütlesi azalmıştır.
- C) Ağzı açık kapta yapılırsa tepkimede kütle korunmaz.
- D) Bir analiz tepkimesidir.
- E) Toplam atom sayısı korunmuştur.

7. Kapalı formülü $\text{C}_{17}\text{H}_{35}\text{COO}^-\text{Na}^+$ olan kimyasal madde hakkında verilen aşağıdaki ifadelerden hangisi **yanlıştır**?

- A) $\text{C}_{17}\text{H}_{35}$ kısmı hidrofobik uçudur.
- B) COO^-Na^+ kısmı su ile etkileşir.
- C) Sert sularda temizleme kapasitesi düşüktür.
- D) Çevre kirliliğine sebep olur.
- E) Yağların bazlarla tepkimesi sonucu oluşur.



Yukarıdaki grafik bir erlenmayerde yer alan A çözeltisinin üzerine eşit hacimde B çözeltisi eklenmesi sonucu oluşmuştur.

Buna göre A ve B çözeltilerinde çözünen maddeler:

	A	B
I.	1 mol HCl	1 mol NaOH
II.	1 mol $\text{Ca}(\text{OH})_2$	1 mol HBr
III.	1 mol KOH	1 mol HNO_3

seçeneklerinde verilenlerden hangileri olabilir?

- A) Yalnız I
- B) Yalnız II
- C) I ve II
- D) II ve III
- E) I, II ve III

